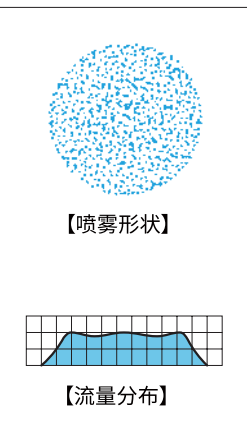


# 实心圆锥形喷嘴/标准型

JJXP-HTPVC / JJXP-PVC

对于盐酸等药剂喷雾, 本公司备有耐热聚氯乙烯 (HTPVC) 射出形成品 JJXP-HTPVC 系列。

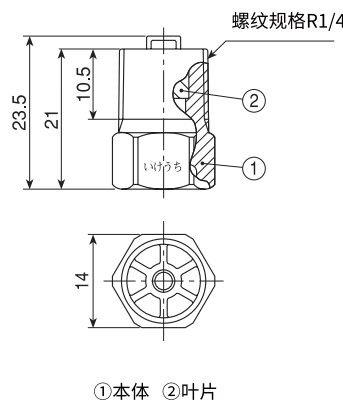


- 【特性】**
- 喷雾形状为圆形, 流量分布均等的实心圆锥形喷嘴。
  - 为加大异物通过径, 故在旋回子上采用X形叶片, 因此也不易发生阻塞。
  - 喷嘴本体与叶片均可拆卸, 故容易保养。
- 【标准压力】**
- 0.2MPa
- 【主要用途】**
- 散布: 蚀刻液、药品  
洗净: 印刷基板、其他

## JJXP-HTPVC系列

	JJXP-HTPVC系列
构造	● 由射出成形的喷嘴本体与X形叶片等两部分所构成, 为叶片可拆式的一体型喷嘴。
材质	● HTPVC (耐热聚氯乙烯)
重量	● 2.5g

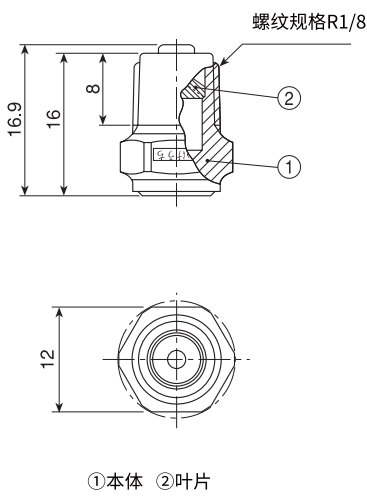
(注意事项) 根据材料和喷嘴型号, 其外观、外形尺寸可能存在差异。



## JJXP-PVC系列

	JJXP-PVC系列
构造	● 由射出成形的喷嘴本体与X形叶片等两部分所构成。
材质	● PVC (硬质聚氯乙烯)
重量	● 1.4g

(注意事项) 根据材料和喷嘴型号, 其外观、外形尺寸可能存在差异。



■ JJXP-HTPVC系列

喷 量 区 分	喷 角 ( ° )			喷 量 ( ℓ /min)									平均 粒子径 (μm)	异物 通过径 (mm)
	0.05 MPa	0.2 MPa	0.5 MPa	0.03 MPa	0.05 MPa	0.1 MPa	0.15 MPa	0.2 MPa	0.3 MPa	0.5 MPa	0.7 MPa	1 MPa		
040	60	65	55	—	2.12	2.91	3.51	4.00	4.72	5.81	6.67	7.72	380	2.1
050	65	70	60	—	2.65	3.64	4.38	5.00	5.90	7.27	8.34	9.64	5	2.1
060	70	75	65	2.51	3.18	4.37	5.26	6.00	7.08	8.72	10.0	11.6	520	2.1

■ JJXP-PVC系列

喷 角 ( ° )			喷 量 ( ℓ /min)									平均 粒子径 (μm)	异物 通过径 (mm)
0.05 MPa	0.2 MPa	0.5 MPa	0.03 MPa	0.05 MPa	0.1 MPa	0.15 MPa	0.2 MPa	0.3 MPa	0.5 MPa	0.7 MPa	1 MPa		
70	75	66	—	1.06	1.46	1.75	2.00	2.36	2.91	3.34	3.86	350	1.5

洽谈要领

型号请参阅图表, 并依①②方式标记

①JJXP-HTPVC

<例>...1/4M JJXP 040 HTPVC

1/4MJJXP 040 HTPVC

喷量区分

- 040
- 050
- 060

②JJXP-PVC

1/8M JJXP 2\*75/2 PVC